

# ANGEBOT TOPFHAUS



## INHALT

<b>ANGEBOT TOPFHAUS</b> .....	<b>1</b>
<b>BELEGUNGSKALENDER</b> .....	<b>1</b>
<b>BESICHTIGUNG</b> .....	<b>1</b>
<b>RÄUME UND INVENTAR</b> .....	<b>2</b>
<b>ÜBERSICHTSPLÄNE</b> .....	<b>2</b>
<b>RÄUME IM ERDGESCHOSS</b> .....	<b>3</b>
<b>RÄUME IM KELLERGESCHOSS</b> .....	<b>6</b>
<b>PAVILLON UND AUßENBEREICH</b> .....	<b>7</b>
<b>GESCHIRR</b> .....	<b>8</b>

## BELEGUNGSKALENDER

- Der Belegungskalender bietet eine Übersicht über alle **freien Kalendertage**, die weder verbindlich gebucht noch reserviert sind. Diese Tage sind somit noch nicht belegt und stehen für neue Reservierungen oder Buchungen zur Verfügung. Der Belegungskalender ist im Untermenü „**Belegungsplan und Preisliste**“ einsehbar.

## BESICHTIGUNG

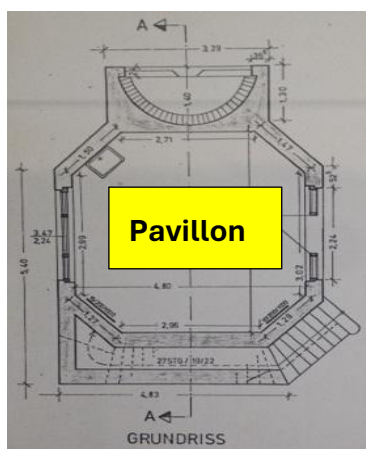
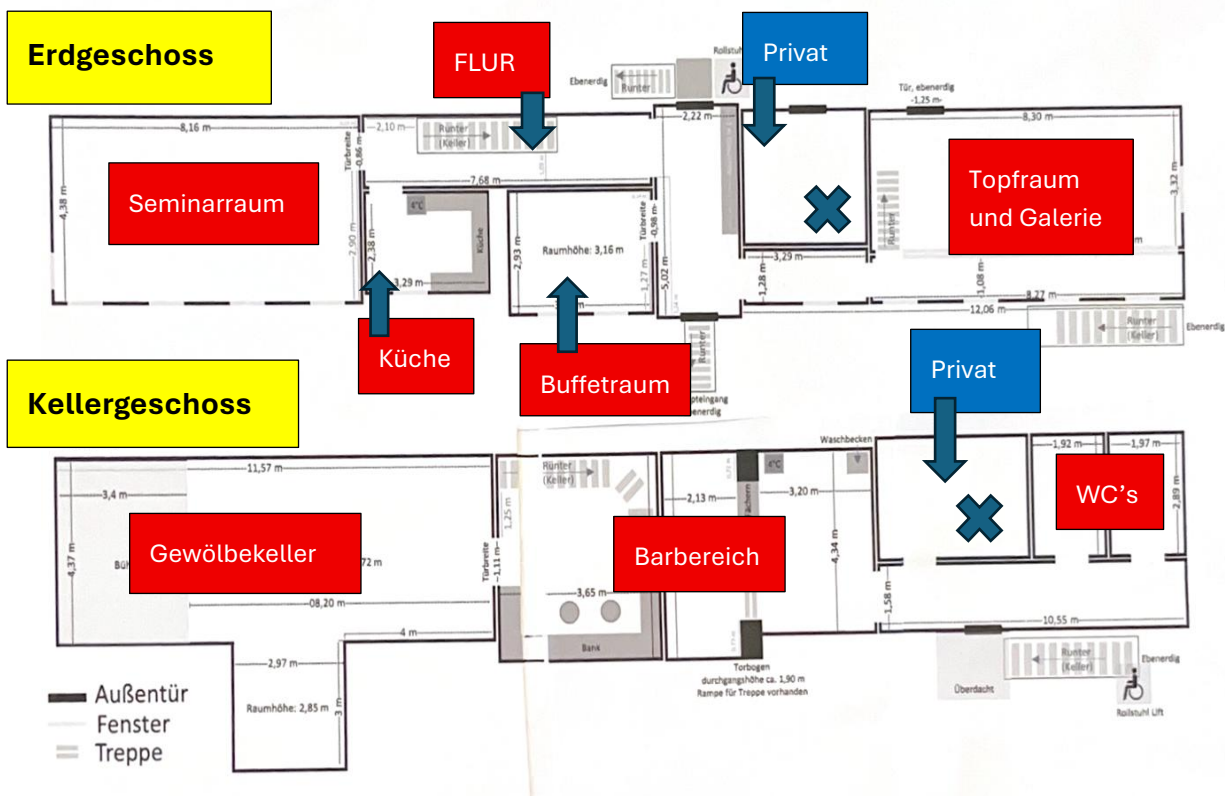
Eine Besichtigung der angebotenen Räume im Topfhaus ist grundsätzlich jeden Donnerstag zwischen 17:00 und 19:00 Uhr möglich. Eine vorherige Anmeldung per E-Mail wird bis spätestens Mittwoch um 18:00 Uhr erbeten. In Ausnahmefällen kann auch ein individueller Besichtigungstermin nach Absprache per E-Mail vereinbart werden.

# RÄUME UND INVENTAR

## ÜBERSICHTSPLÄNE

### TOPFHAUS (ERDGESCHOSS, KELLERGESCHOSS UND PAVILLON)

Das Topfhaus verfügt über verschiedene vermietbare Räume, die sich sowohl im Erdgeschoss als auch im Kellergeschoss befinden. Im Garten befindet sich außerdem ein Pavillon.



# RÄUME IM ERDGESCHOSS

## SEMINARRAUM

Gesamtgröße: 36 Quadratmeter. Kapazität: Maximal 40 Sitzplätze an Tischen und etwa 50 Sitzplätze (ohne Tische).



**Foto links:** Seminarraum, möbliert mit 6 Tischen und 24 schwarzen Stühlen. Maximal möglich sind 40 Sitzplätze an insgesamt 8 Tischen.

**Foto rechts:** Seminarraum, möbliert mit einem roten Modulsofa und einzelnen schwarzen Stühlen (siehe auch Ausstattung und Inventar). Vor der roten Wand im Hintergrund befindet sich eine ausfahrbare Leinwand.

---

## TOPFRAUM

Gesamtgröße: 27 Quadratmeter. Kapazität: Maximal 32 Sitzplätze auf Bierzeltgarnituren oder an Klappstischen;



**Foto oben:** 8 Sitzplätze auf mehreren Poufs und 1 Modulsofa (siehe auch Ausstattung und Inventar).



**Foto links:** Topfraum, möbliert mit 6 Klappstischen und 24 Klappstühlen (24 Pers.).

**Foto rechts:** Topfraum möbliert mit 1 Bierzeltgarnitur. Möglich sind im Topfraum max. 8 Bierzeltgarnituren (32 Pers.).

---

## GALERIE UND BUFFETRAUM

**Galerie links:** Gesamtgröße 11 Quadratmeter und **Buffetraum rechts:** Gesamtgröße 8 Quadratmeter



**Foto links:** Galerie mit 3 Stehtischen und 6 Barhockern.

**Foto rechts:** Buffetraum mit 4 Tischen.

---

## FLUR

Gesamtgröße: 26 Quadratmeter



**Foto links:** Flur Teil 1.

**Foto rechts:** Flur Teil 2.

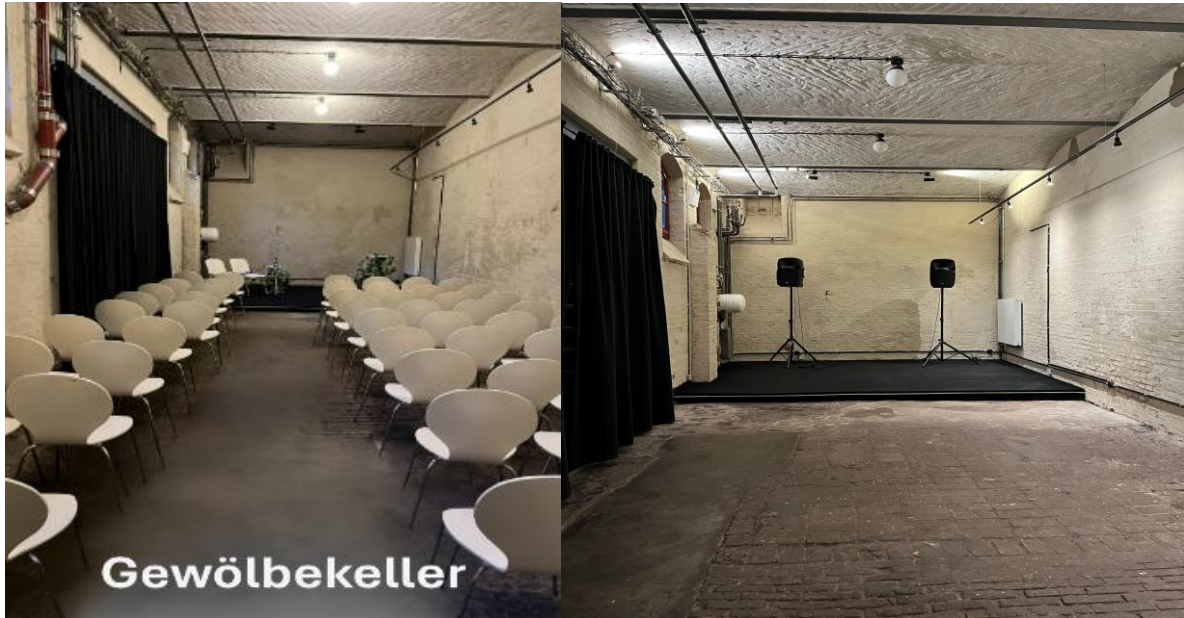
---

# RÄUME IM KELLERGEHOSS

---

## GEWÖLBKELLER

Gesamtgröße: 51 Quadratmeter. Kapazität: Maximal 60 Sitzplätze ohne Tische; geeignet für Vorträge (Beamer und Leinwand auf Nachfrage verfügbar).



**Foto links:** Gewölbekeller, möbliert mit 60 weißen Stühlen

**Foto rechts:** Gewölbekeller unmöbliert.

---

## BARBEREICH

Gesamtgröße: 24 Quadratmeter. Kapazität: Maximal 8 Sitzplätze an Tischen (2 Bierzeltgarnituren) sowie eine variable Anzahl von Stehplätzen, bei Bedarf an Stehtischen (siehe Topfraum Fach Nr. 3)



**Foto links:** Fest installierte Sitzbank

**Foto rechts:** Barbereich mit Kühlschrank für Getränke und Gefrierschrank



**Foto links:** 1 Bierzeltgarnitur mit 6 Sitzplätzen im Barbereich

**Foto rechts:** 2 Sitzplätze unter der Treppe

---

## PAVILLON UND AUßENBEREICH

---

### PAVILLON



**Foto oben:** Im Pavillon befindet sich ein runder Tisch mit 6 Stühlen. Außerdem sind dort 12 weitere Stühle verfügbar.

---

## AUßENBEREICH

Der Außenraum des Topfhauses umfasst insgesamt eine Fläche von 2.500 Quadratmeter und ist für Freiluftveranstaltungen geeignet. Im Topfraum sind hierfür verschiedene Möbel verfügbar, insbesondere 8 Bierzeltgarnituren, 8 Stehtische, 1 runder Tisch sowie zahlreiche Klappstühle.



---

## GESCHIRR

Das Geschirr befindet sich in der Küche in den dafür vorgesehenen Schränken.

---

### TELLER, TASSEN, GLÄSER

Verfügbar sind jeweils ca.:

- 40 Tassen
- 40 Kuchenteller
- 60 flache Teller
- 40 tiefe Teller
- 40 Weingläser
- 40 Sektkläser
- 40 Wassergläser

---

### MESSER, GABELN, LÖFFEL

Verfügbar sind jeweils ca.:

- 40 Messer
- 40 Gabeln
- 40 Esslöffel
- 40 Teelöffel
- 40 Kuchengabeln
- Verschiedene Küchenutensilien (Tortenheber, Schälmesser, usw.)

---

### KOCHTÖPFE

2 induktionsgeeignete Kochtöpfe können auf Nachfrage zur Verfügung gestellt werden.